

気を付けよう!!



海のキケン生物

Venomous Marine Life in Okinawa

被害にあわないために、なるべくクラゲ侵入防止ネットの中で泳ぎましょう。

万一、被害にあったら応急処置をし、病院へ行きましょう。呼吸や心臓が止まった場合は、すぐに人工呼吸、心臓マッサージを行い病院へ運んでください。

Swim in **stinger resistant enclosures** for your safety. If injured, administer first aid and seek medical attention immediately.

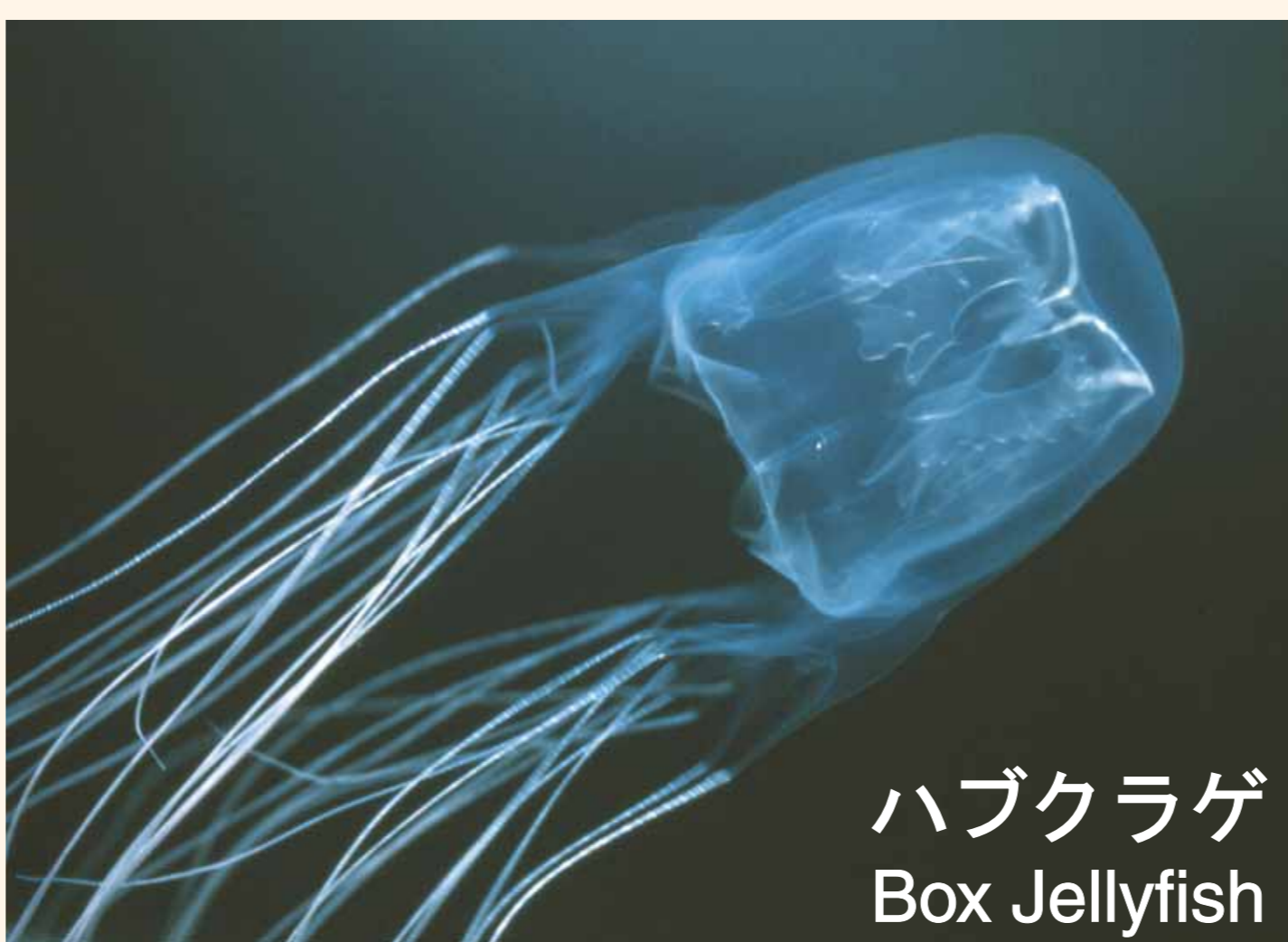
If a victim stops breathing, administer cardiopulmonary resuscitation (CPR) and transport to the hospital.

応急処置

刺された部分は**こすらず**、**酢**（食酢）をたっぷりかけて触手を取り除いた後、氷や冷水で**冷やして**ください。

First-Aid

Do not **rub** the affected area. Apply **vinegar** (do not use fresh water) and remove the tentacles. Then **cool** with ice or cold water.



ハブクラゲ
Box Jellyfish



ウンバチイソギンチャク
Sea Anemone

応急処置

こすらず、**海水**で刺胞球や触手を洗い流し、氷や冷水で**冷やして**ください。
* 酢は使わないでください。

First-Aid

Do not rub the skin. Douse with seawater. Then **cool** with ice or cold water.
* Do not use vinegar.



カツオノエボシ
Portuguese Man-of-War



ハナミノカサゴ
ミノカサゴの仲間
Scorpionfish



オニダルマオコゼ
オコゼの仲間
Stonefish

応急処置

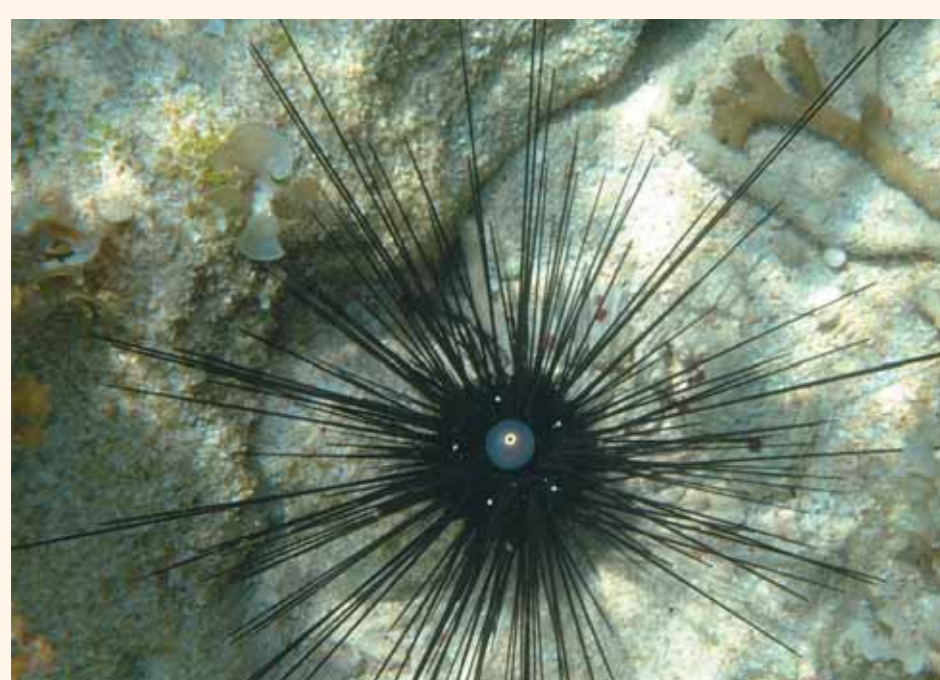
40~45℃程度のお湯に、30~60分つけてください。
やけどに注意。

First-Aid

Soak in **hot water** (as hot as tolerable) for 30 minutes to one hour.



ゴンズイ
Striped Catfish



ガンガゼ
Long-Spined Sea Urchin



オニヒトデ
Crown-of-Thorns Starfish

応急処置

口で吸い出さず（飲み込むと危険）、毒を**しぼり出し**ながら、**早急に病院**へ運んでください。

First-Aid

Squeeze out the venom, transport to the **hospital immediately**. Do not suck out the venom as it will cause harm if swallowed.



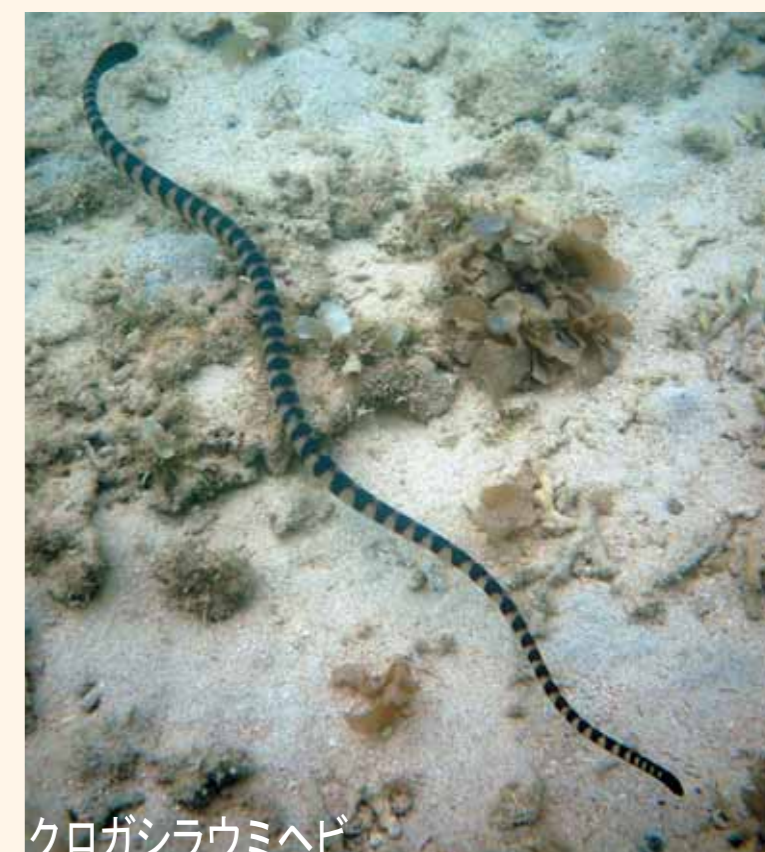
オオマルモンダコ
ヒョウモンダコの仲間
Blue-Ringed Octopus



アンボイナガイ
イモガイの仲間
Cone Shell

応急処置

毒を**しぼり出し**ながら、**早急に病院**へ運んでください。



クロガシラウミヘビ
ウミヘビの仲間
Sea Snake

First-Aid

Squeeze out the venom (without cutting), transport to the **hospital immediately**.